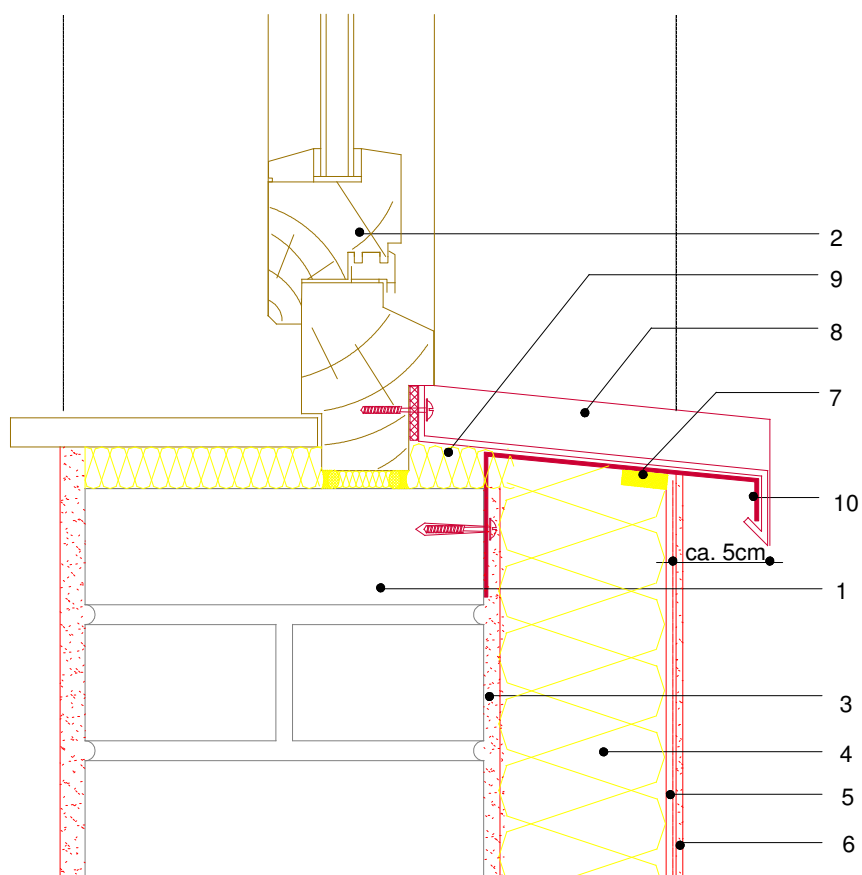


Połączenie
systemu ociepleniowego z parapetem
aluminiowym lub PVC - przekrój
pionowy



- | | |
|---|---|
| 1 Ściana zewnętrzna | 7 Taśma uszczelniająca |
| 2 Ościeżnica | 8 Parapet aluminiowy lub z PVC z profilem bocznym |
| 3 Klej do systemów ociepleniowych | 9 Pianka montażowa |
| 4 Płyta termoizolacyjna | 10 Dodatkowe mocowanie przy dużej szerokości lub długości |
| 5 Klej do systemów ociepleniowych z zatopioną tkaniną zbrojącą z włókna szklanego | |
| 6 Tynk cienkowarstwowy | |

USŁUGI PROJEKTOWE	Wieniec ul.Szkolna 41
mgr inż. Tomasz Ostrowski	e-mail: osto@poczta.onet.pl; tel. 0601418567
WSZELKIE PRAWA AUTORSKIE ZASTRZEŻONE. KOPIOWANIE W JAKIEJ KOLWIEK FORMIE (CZĘŚCI LUB W CAŁOŚCI) BEZ PISEMNEJ ZGODY AUTORA ZABRONIONE. PODSAWA PRAWNA DZ.U. NR 24 POZ.83 Z 23.02.1994R. USTAWA PRAWO AUTORSKIE Z PÓŹNIEJSZYMI ZMIANAMI.	

PROJEKT	OCIEPLENIE BUDYNKU		
ADRES	WŁOCŁAWEK UL.ŻYTNIA 58		
RYSUNEK	PARAPET - PRZEKRÓJ PIONOWY		
PROJEKTANT	mgr inż. T. Ostrowski specjalność konstr.-bud. UA-V-7342-5/83/92Wk UA-V-7342-5/59/94Wk	DATA	04.2009
		SKALA	
		ARK.	
		RYS.	7